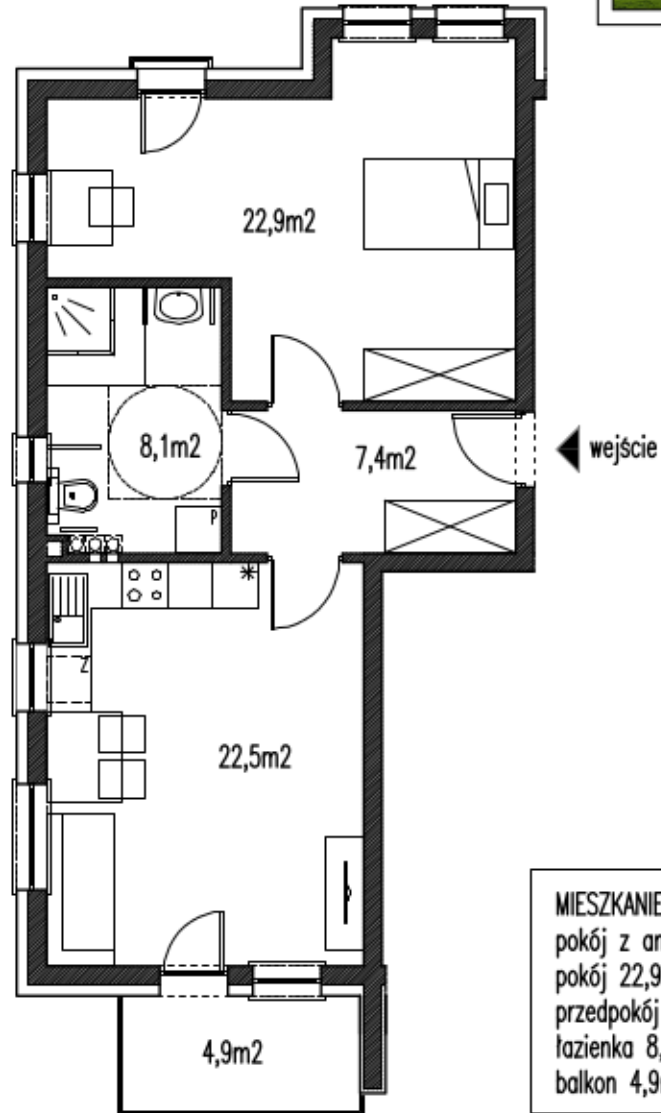
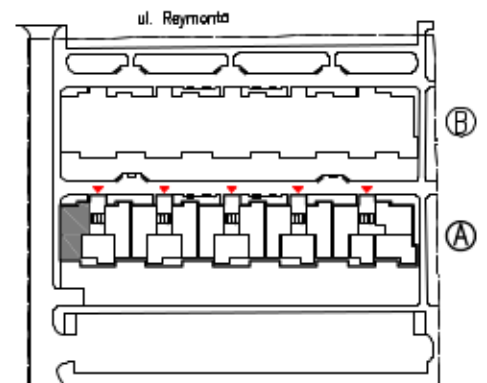




"OSIEDLE SADOWE" DIMITROW&WIŚNIEWSKI sp.o.o.
spółka komandytowa
41-943 PIEKARY ŚLĄSKIE UL.ŻWIRKI 16



MIESZKANIE:
pokój z aneksem 22,5m²
pokój 22,9m²
przedpokój 7,4m²
łazienka 8,1m²
balkon 4,9m²



RZUT MIESZKANIA ZOSTAŁ SPORZĄDZONY NA PODSTAWIE PROJEKTU BUDOWLANEGO, ZASTRZEGA SIĘ MOŻLIWOŚĆ WYSTĄPIENIA PEWNYCH ZMIAN W UKŁADACH MIESZKAŃ I PODMYCI POWIERZCHNIACH

kondygnacja

parter

oznaczenie

powierzchnia użytkowa (wewnętrzna*)

60,9 m² (62,1m²*) + balkon 4,9 m²

*POWIERZCHNIA WENETRZNA MIESZKANIA WG NORWY PN-ISO 9638:1997