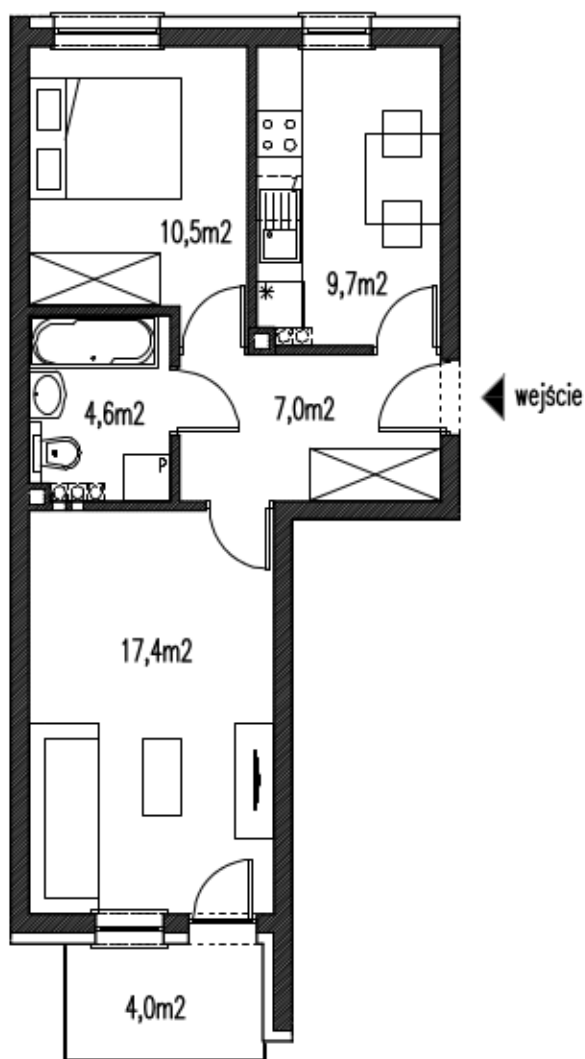
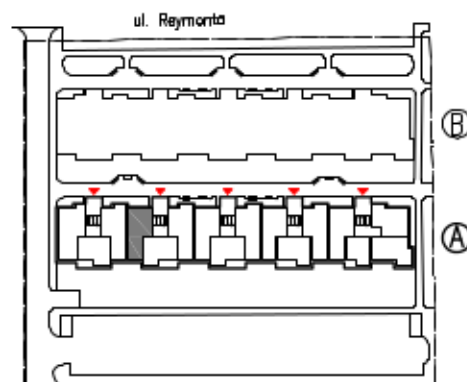




"OSIEDLE SADOWE" DIMITROW&WIŚNIEWSKI sp.o.o.
spółka komandytowa
41-943 PIEKARY ŚLĄSKIE UL.ŻWIRKI 16



MIESZKANIE:
pokój 10,5m²
pokój 17,4m²
przedpokój 7,0m²
kuchnia 9,7m²
łazienka 4,6m²
balkon 4,0m²



RZUT MIESZKANIA ZOSTAŁ SPORZĄDZONY NA PODSTAWIE PROJEKTU BUDOWLANEGO, ZASTRZEGA SIĘ MOŻLIWOŚĆ WYSTĄPIENIA PEWNYCH ZMIAN W UKŁADACH MIESZKAŃ I PODMYCI POWIERZCHNIACH

kondygnacja parter	oznaczenie	powierzchnia użytkowa (wewnętrzna*) 49,2 m ² (50,2 m ²) + balkon 4,0 m ²
-----------------------	------------	---

*POWIERZCHNIA WENETRZNA MIESZKANIA WG NORWY PN-ISO 9836:1997