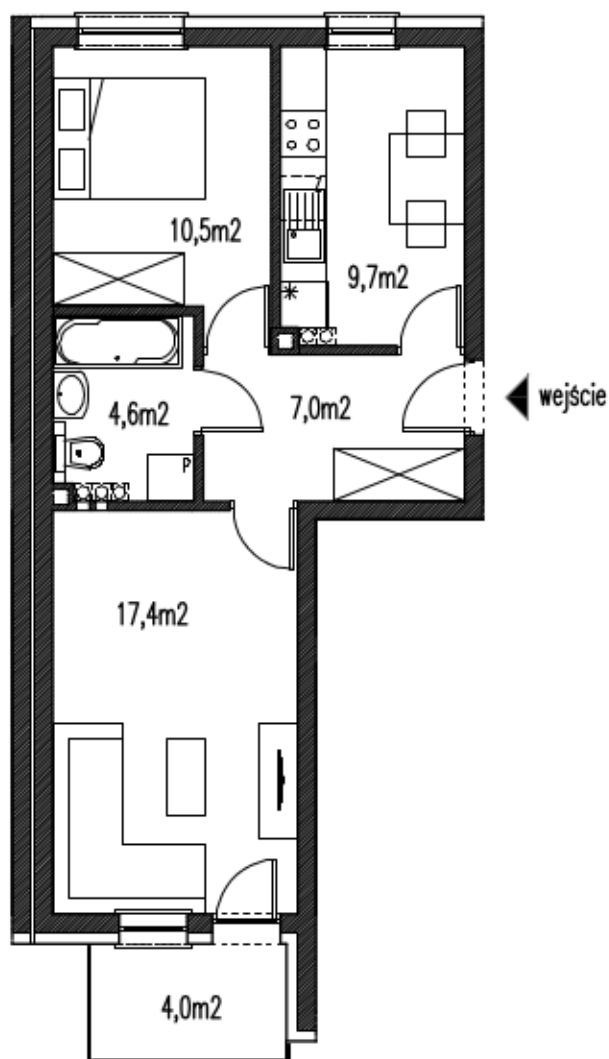
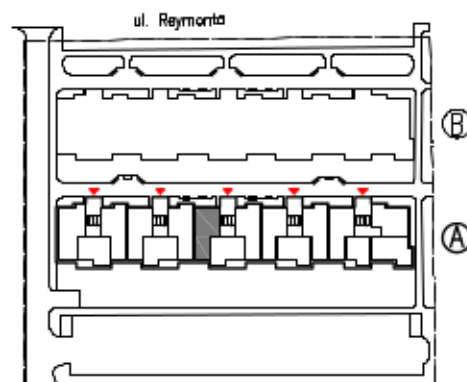




"OSIEDLE SADOWE" DIMITROW&WIŚNIEWSKI sp.o.o.
 spółka komandytowa
 41-943 PIEKARY ŚLĄSKIE UL.ŻWIRKI 16



MIESZKANIE:
 pokój 10,5m²
 pokój 17,4m²
 przedpokój 7,0m²
 kuchnia 9,7m²
 łazienka 4,6m²
 balkon 4,0m²



RZUT MIESZKANIA ZOSTAŁ SPORZĄDZONY NA PODSTAWIE PROJEKTU BUDOWLANEGO, ZASTRZEGA SIĘ MOŻLIWOŚĆ WYSTĄPIENIA PEWNYCH ZMIAN W UKŁADACH MIESZKAŃ I PODMYCICH POWIERZCHNIACH

ul. Knośki

kondygnacja parter	oznaczenie	powierzchnia użytkowa (wewnętrzna*) 49,2 m ² (50,3 m ² *) + balkon 4,0 m ² <small>*POWIERZCHNIA WENETRZNA MIESZKANIA WG NORWY PN-ISO 9638:1997</small>
---------------------------	------------	---