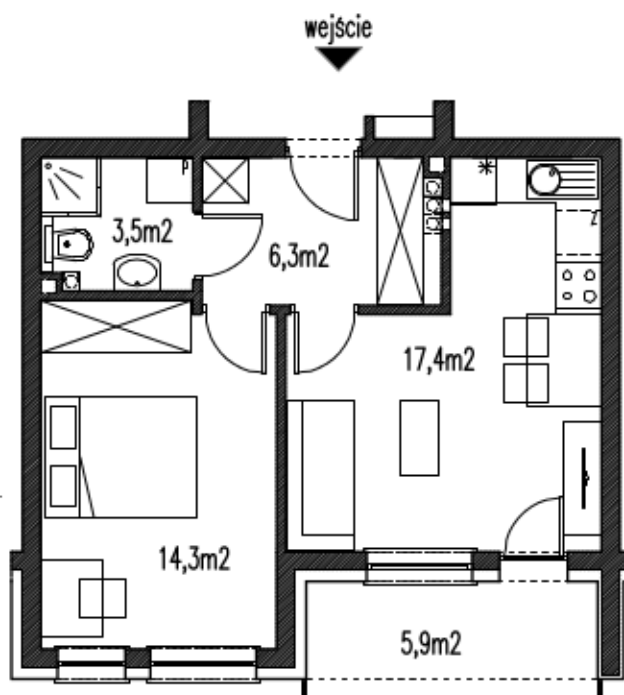
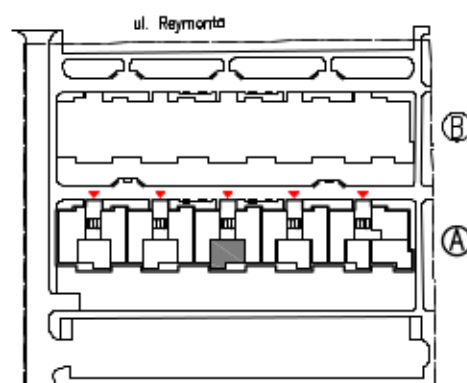




"OSIEDLE SADOWE" DIMITROW&WIŚNIEWSKI sp.o.o.
spółka komandytowa
41-943 PIEKARY ŚLĄSKIE UL.ŻWIRKI 16



MIESZKANIE:
pokój z aneksem 17,4m²
pokój 14,3m²
przedpokój 6,3m²
łazienka 3,5m²
balkon 5,9m²



RZUT MIESZKANIA ZOSTAŁ SPORZĄDZONY NA PODSTAWIE PROJEKTU BUDOWLANEGO, ZASTRZEGA SIĘ MOŻLIWOŚĆ WYSTĄPIENIA PEWNYCH ZMIAN W UKŁADACH MIESZKAŃ I PODMYCICH POWIERZCHNIACH

kondygnacja parter	oznaczenie	powierzchnia użytkowa (wewnętrzna*) 41,5 m ² (42,4 m ² *) + balkon 5,9 m ²
-----------------------	------------	--

*POWIERZCHNIA WNEĘTRZNA MIESZKANIA WG NORWY PN-ISO 9638:1997