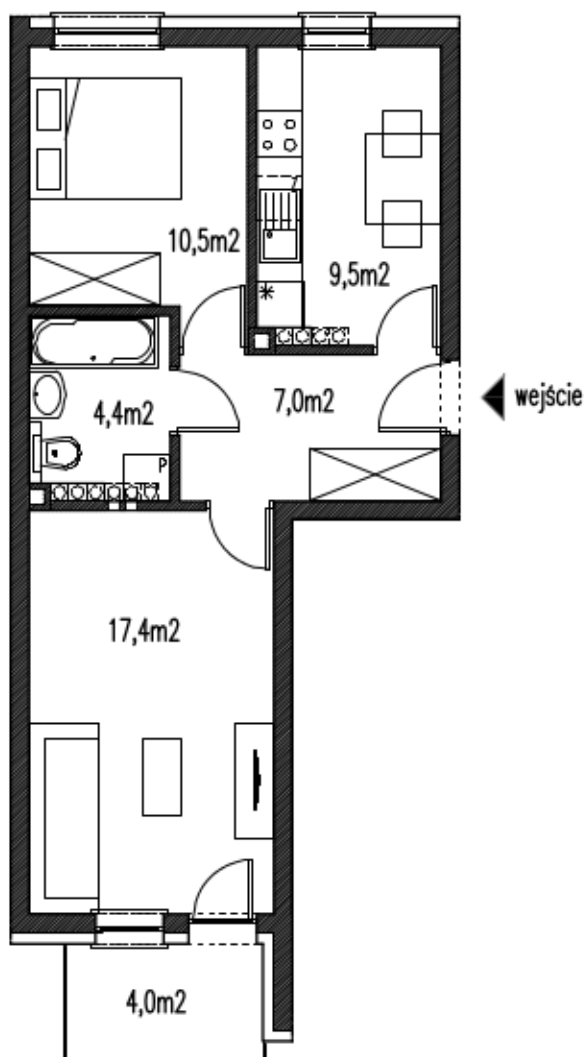
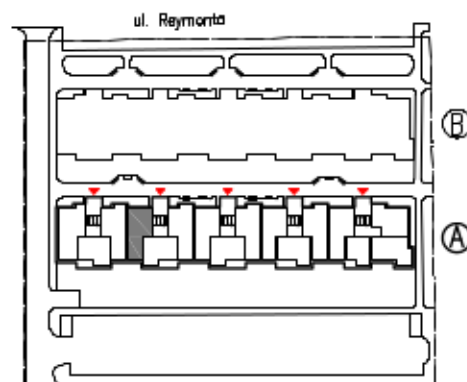




"OSIEDLE SADOWE" DIMITROW&WIŚNIEWSKI sp.o.o.
spółka komandytowa
41-943 PIEKARY ŚLĄSKIE UL.ŻWIRKI 16



MIESZKANIE:
pokój 10,5m²
pokój 17,4m²
przedpokój 7,0m²
kuchnia 9,5m²
łazienka 4,4m²
balkon 4,0m²



RZUT MIESZKANIA ZOSTAŁ SPORZĄDZONY NA PODSTAWIE PROJEKTU BUDOWLANEGO, ZASTRZEGA SIĘ MOŻLIWOŚĆ WYSTĄPIENIA PEWNYCH ZMIAN W UKŁADACH MIESZKAŃ I PODMYCICH POWIERZCHNIACH

| | | |
|--------------------------|------------|--|
| kondygnacja 1. piętro | oznaczenie | powierzchnia użytkowa (wewnętrzna*) 48,8 m ² (50,1 m ² *) + balkon 4,0 m ² |
|--------------------------|------------|--|

*POWIERZCHNIA WENETRZNA MIESZKANIA WG NORWY PI-ISO 0638:1997