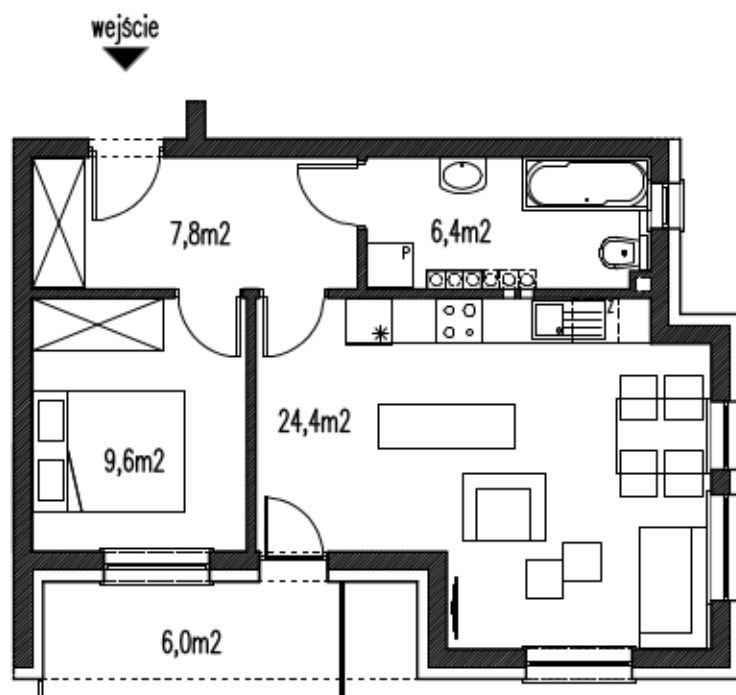


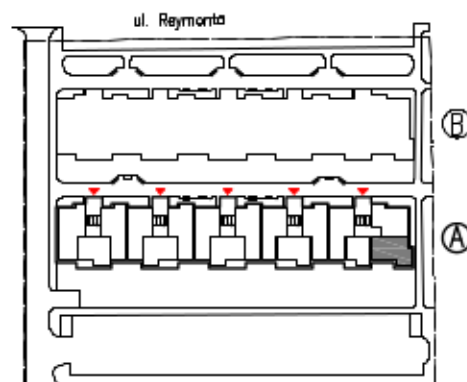


"OSIEDLE SADOWE" DIMITROW&WIŚNIEWSKI sp.o.o.  
spółka komandytowa  
41-943 PIEKARY ŚLĄSKIE UL.ŻWIRKI 16



**MIESZKANIE:**

pokój z aneksem 24,4m<sup>2</sup>  
pokój 9,6m<sup>2</sup>  
przedpokój 7,8m<sup>2</sup>  
łazienka 6,4m<sup>2</sup>  
balkon 6,0m<sup>2</sup>



RZUT MIESZKANIA ZOSTAŁ SPORZĄDZONY NA PODSTAWIE PROJEKTU BUDOWLANEGO, ZASTRZEGA SIĘ MOŻLIWOŚĆ WYSTĄPIENIA PEWNYCH ZMIAN W UKŁADACH MIESZKAŃ I PODMYCI POWIERZCHNIACH

kondygnacja

1. piętro

oznaczenie

powierzchnia użytkowa (wewnętrzna\*)

48,2 m<sup>2</sup> (49,1 m<sup>2</sup>\*) + balkon 6,0 m<sup>2</sup>

\*POWIERZCHNIA WENETRZNA MIESZKANIA WG NORMY PN-ISO 9836:1997