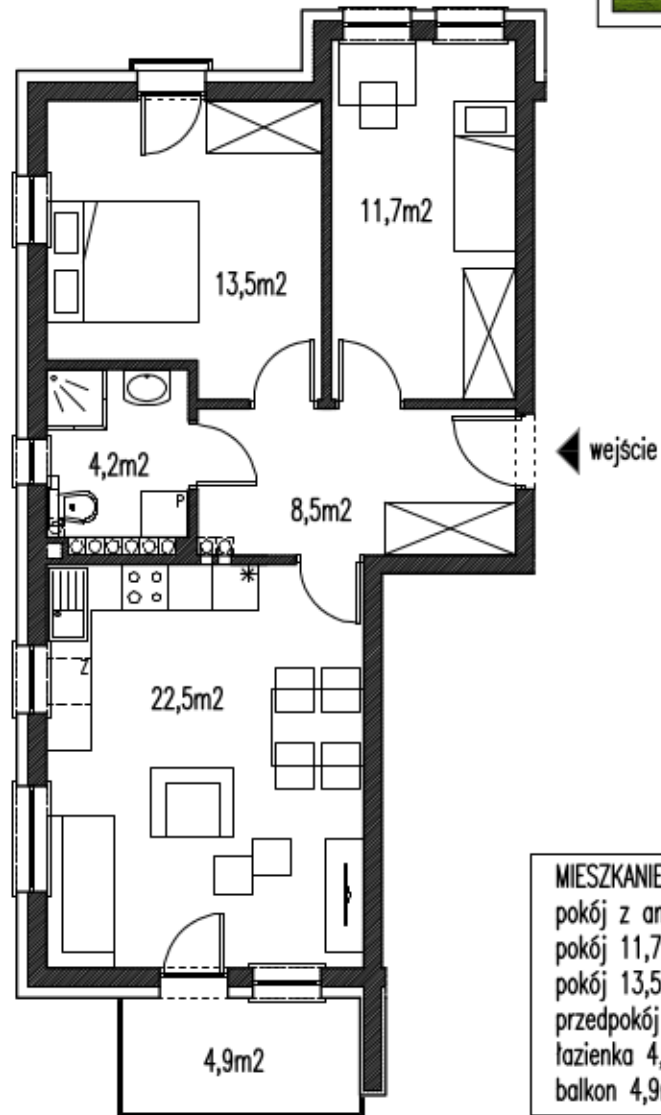
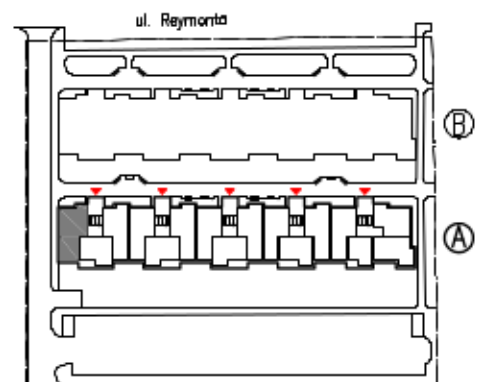




"OSIEDLE SADOWE" DIMITROW&WIŚNIEWSKI sp.o.o.  
spółka komandytowa  
41-943 PIEKARY ŚLĄSKIE UL.ŻWIRKI 16



**MIESZKANIE:**  
pokój z aneksem 22,5m<sup>2</sup>  
pokój 11,7m<sup>2</sup>  
pokój 13,5m<sup>2</sup>  
przedpokój 8,5m<sup>2</sup>  
łazienka 4,2m<sup>2</sup>  
balkon 4,9m<sup>2</sup>



RZUT MIESZKANIA ZOSTAŁ SPORZĄDZONY NA PODSTAWIE PROJEKTU BUDOWLANEGO, ZASTRZEGA SIĘ MOŻLIWOŚĆ WYSTĄPIENIA PEWNYCH ZMIAN W UKŁADACH MIESZKAŃ I PODMYCI POWIERZCHNIACH

kondygnacja

2. piętro

oznaczenie

powierzchnia użytkowa (wewnętrzna\*)

60,4 m<sup>2</sup> (61,7m<sup>2</sup>\*) + balkon 4,9 m<sup>2</sup>

\*POWIERZCHNIA WENETRZNA MIESZKANIA WG NORWY PN-ISO 9836:1997