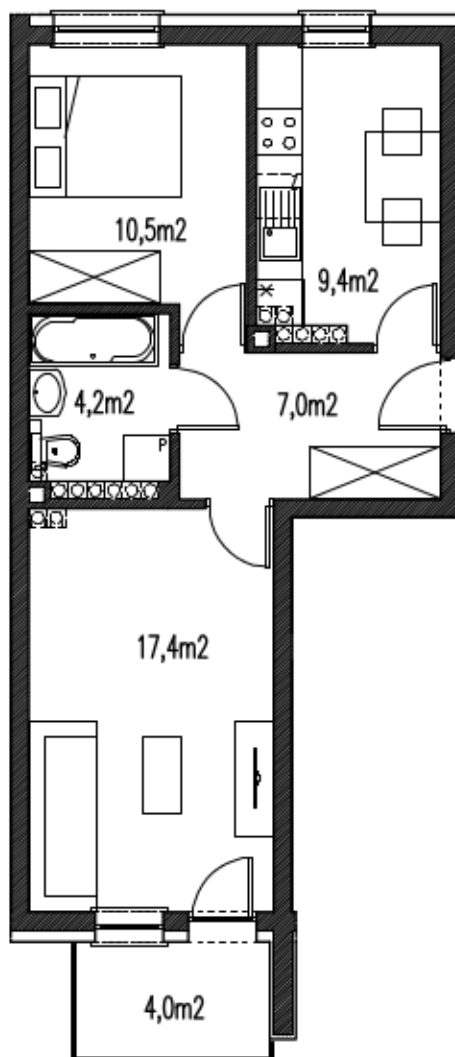


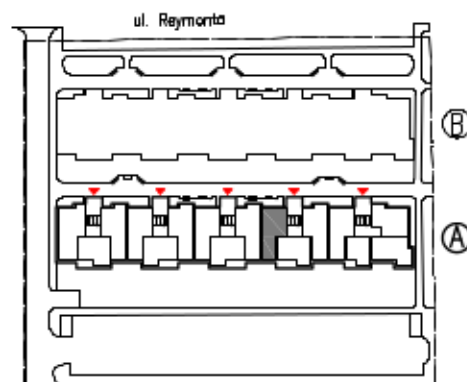


"OSIEDLE SADOWE" DIMITROW&WIŚNIEWSKI sp.o.o.  
spółka komandytowa  
41-943 PIEKARY ŚLĄSKIE UL.ŻWIRKI 16



← wejście

MIESZKANIE:  
pokój 10,5m<sup>2</sup>  
pokój 17,4m<sup>2</sup>  
przedpokój 7,0m<sup>2</sup>  
kuchnia 9,4m<sup>2</sup>  
łazienka 4,2m<sup>2</sup>  
balkon 4,0m<sup>2</sup>



ul. Kraszalski

RZUT MIESZKANIA ZOSTAŁ SPORZĄDZONY NA PODSTAWIE PROJEKTU BUDOWLANEGO, ZASTRZEGA SIĘ MOŻLIWOŚĆ WYSTĄPIENIA PEWNYCH ZMIAN W UKŁADACH MIESZKAŃ I PODMYCICH POWIERZCHNIACH

kondygnacja

2. piętro

oznaczenie

powierzchnia użytkowa (wewnętrzna\*)

48,5 m<sup>2</sup> (49,6 m<sup>2</sup>\*) + balkon 4,0 m<sup>2</sup>

\*POWIERZCHNIA WENETRZNA MIESZKANIA WG NORMY PN-ISO 9836:1997