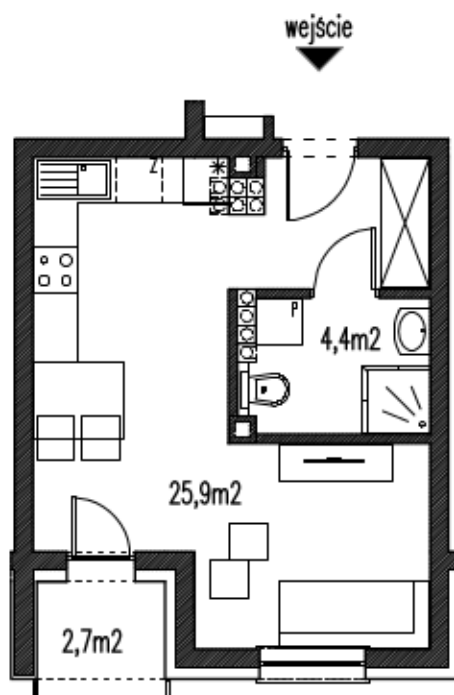
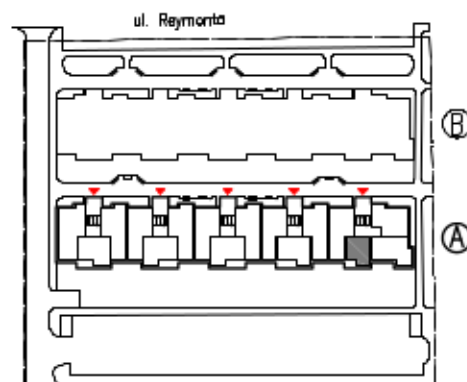




"OSIEDLE SADOWE" DIMITROW&WIŚNIEWSKI sp.o.o.
spółka komandytowa
41-943 PIEKARY ŚLĄSKIE UL.ŻWIRKI 16



MIESZKANIE:
pokój z aneksem 25,9m²
łazienka 4,4m²
balkon 2,7m²



RZUT MIESZKANIA ZOSTAŁ SPORZĄDZONY NA PODSTAWIE PROJEKTU BUDOWLANEGO, ZASTRZEGA SIĘ MOŻLIWOŚĆ WYSTĄPIENIA PEWNYCH ZMIAN W UKŁADACH MIESZKANIA I PODMYCI POWIERZCHNIACH

kondygnacja

2. piętro

oznaczenie

powierzchnia użytkowa (wewnętrzna*)

30,3 m² (30,8 m²*) + balkon 2,7 m²

*POWIERZCHNIA WENETRZNA MIESZKANIA WG NORWY PN-ISO 9836:1997