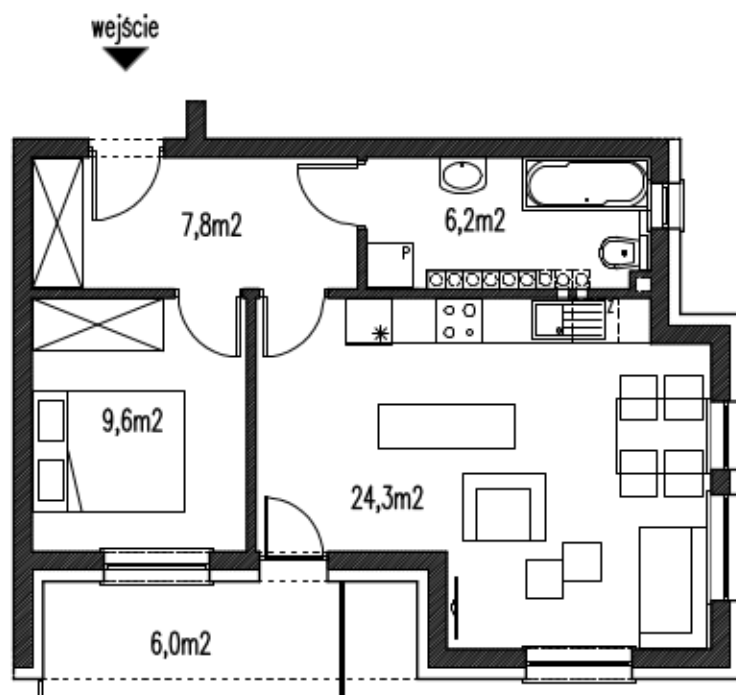
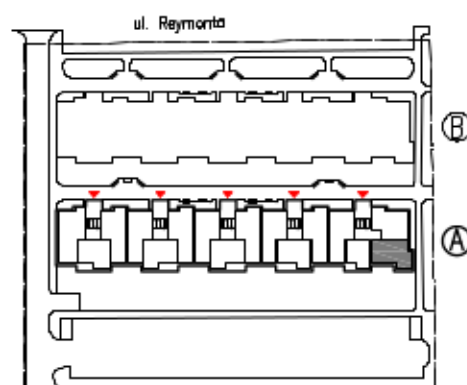




"OSIEDLE SADOWE" DIMITROW&WIŚNIEWSKI sp.o.o.
spółka komandytowa
41-943 PIEKARY ŚLĄSKIE UL.ŻWIRKI 16



MIESZKANIE:
pokój z aneksem 24,3m²
pokój 9,6m²
przedpokój 7,8m²
łazienka 6,2m²
balkon 6,0m²



RZUT MIESZKANIA ZOSTAŁ SPORZĄDZONY NA PODSTAWIE PROJEKTU BUDOWLANEGO, ZASTRZEGA SIĘ MOŻLIWOŚĆ WYSTĄPIENIA PEWNYCH ZMIAN W UKŁADACH MIESZKAŃ I PODMYCI POWIERZCHNIACH

kondygnacja

2. piętro

oznaczenie

powierzchnia użytkowa (wewnętrzna*)

47,9 m² (49,0 m²*) + balkon 6,0 m²

*POWIERZCHNIA WENETRZNA MIESZKANIA WG NORMY PN-ISO 9638:1997